

RBsistemas

REMOTO

Guía del Usuario



**KODICOM EUROPE LTD.
KODICOM CE S.L.**

Programa Remoto

Es el programa que le permite observar y controlar cualquier DVR con el DIGINET SITE instalado.

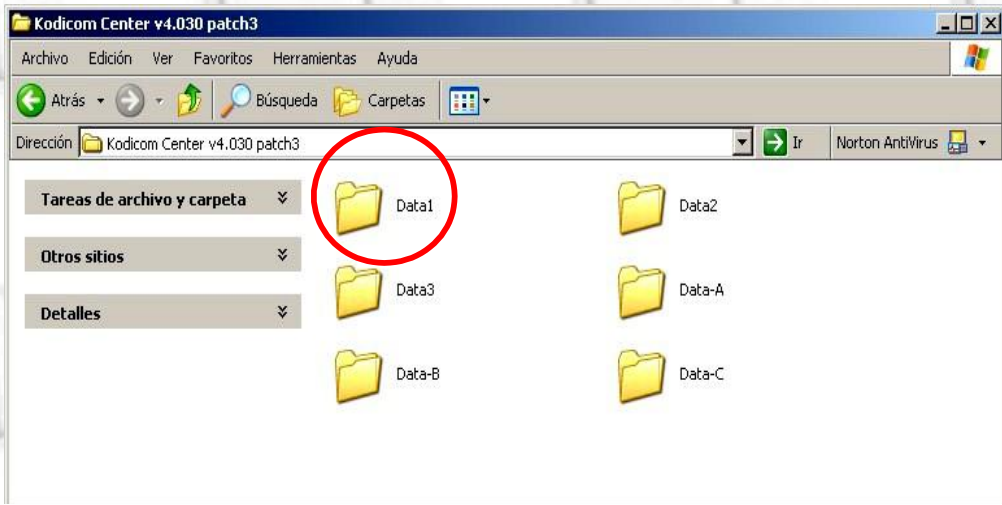
Especificaciones mínimas recomendadas.

- > CPU : Celeron 800MHz o superior
- > MEMORIA : 128MB ó superior
- > VGA CARD : AGP 32MB ó superior
- > HDD : 100MB ó superior
- > S/O : Windows ME / Windows 2000 / Windows XP
- > Comunicaciones : MODEM, RED, RDSI, ADSL, Circuito Cerrado.
- > DirectX : v8.0 ó superior

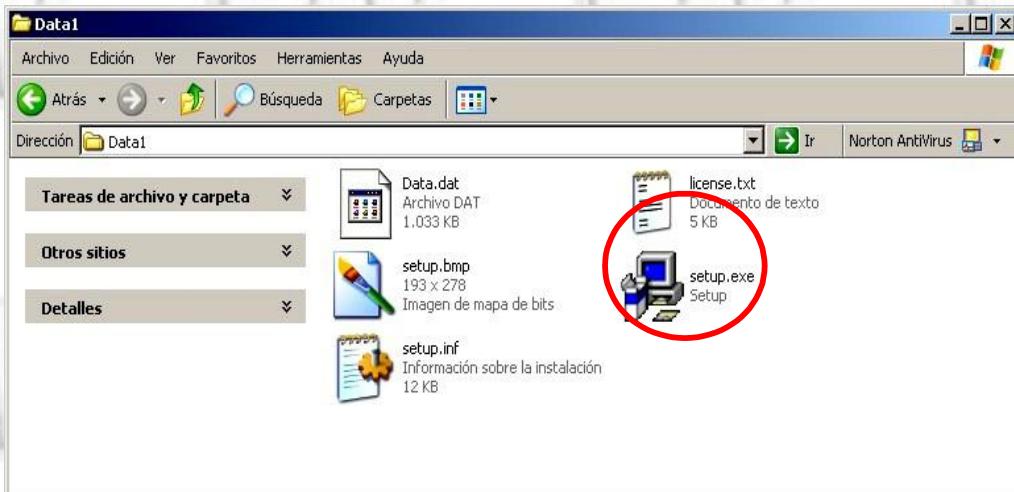
1. Instalación Programa Remoto

- 1 Inserte el CD del programa Center en la unidad de Cd-rom y pulse en la carpeta donde se encuentre el programa center.

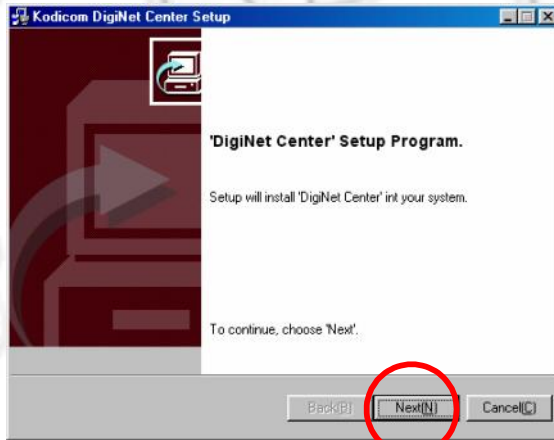
Haga Doble-Click en la carpeta <Data1>



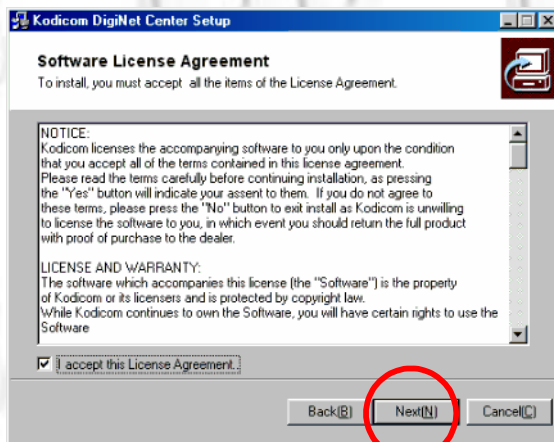
- 2 Ejecute el fichero <setup.exe>



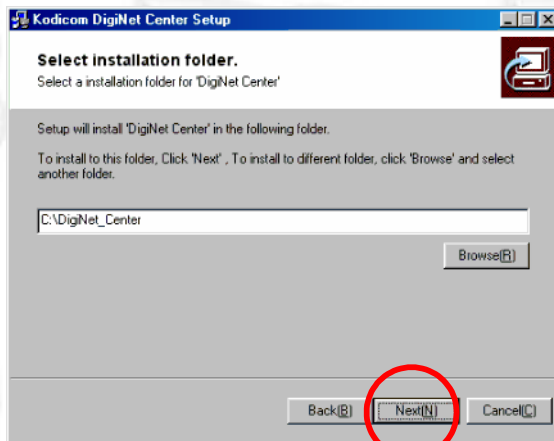
3 Pulse <Siguiente [Next]>



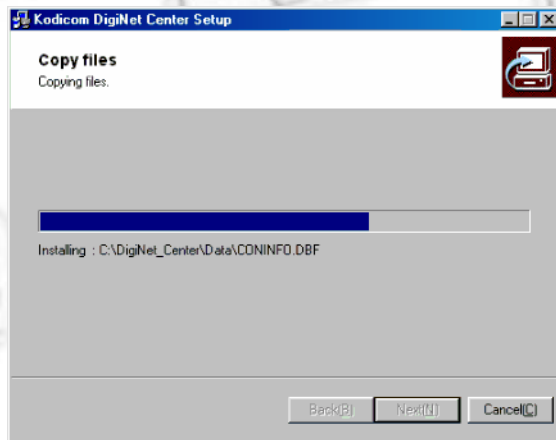
4 Pulse la casilla de verificación 'I agree this License Agreement' y pulse <Siguiente [Next]>



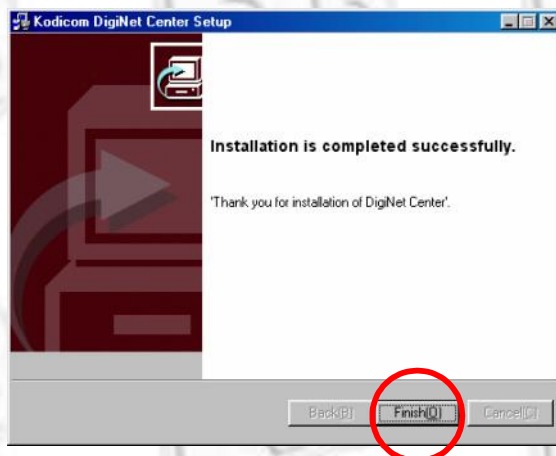
5 Seleccione la ubicación en la cual va a instalar el Programa Center o deje el predeterminado y pulse <Siguiente [Next]>



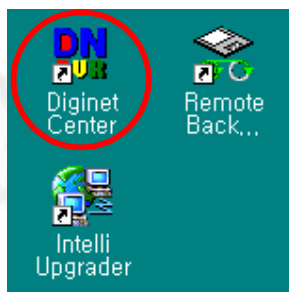
- 6 Empezará la instalación.



- 7 Una vez instalado pulse <Fin [Finish]>



- 8 Un icono como el de la imagen será creado en el escritorio. Pulse sobre el, para ejecutar el programa Diginet center.

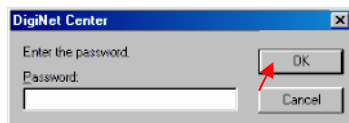


2. Ejecución Programa Remoto


- 1 Haga doble-Click sobre el icono para ejecutar el Programa Diginet center.



- 2 La contraseña será solicitada al iniciar el programa.
(No hay ninguna contraseña por defecto.)



Ventana de solicitud de contraseña :
Se pedirá por única vez si quiere crear una contraseña. Luego de ingresarla se le pedirá que la reingrese para confirmar.
Mínimo 4 caracteres.

 **Precaución** : Si olvida la contraseña no podrá ejecutar el programa.
(Anótela en un lugar seguro, después de insertarla.)
Mínimo 4 caracteres

3. Pantalla Principal

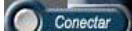


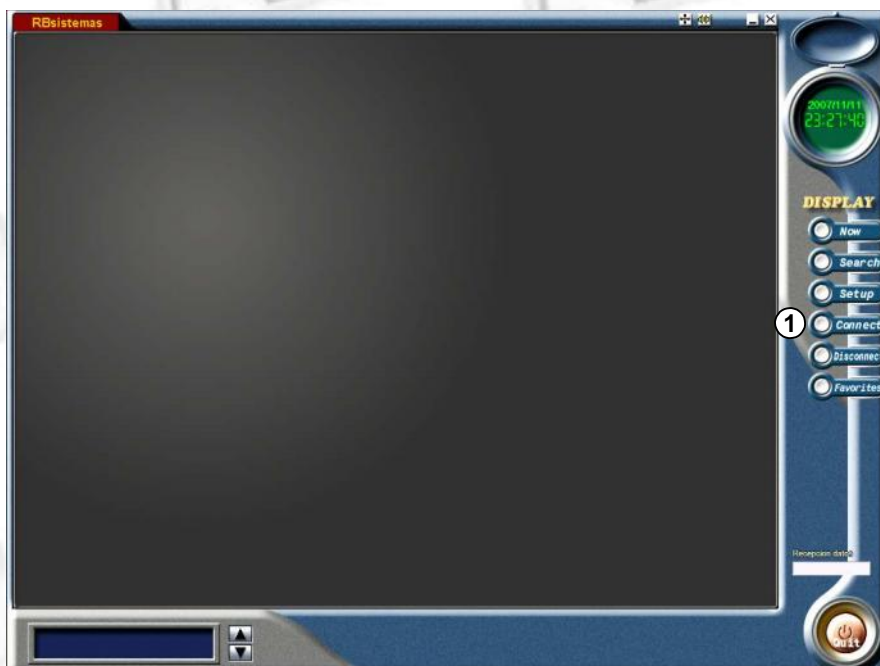
Pantalla Principal

- 1 Muestra el Día y la Hora actuales
- 2 [Activar] Visionar cámaras seleccionadas
- 3 [Buscar] Cambia al modo de búsqueda
- 4 [Preferencias] Botón de configuración
- 5 [Conectar] Botón de conexión
- 6 [Desconectar] Botón de desconexión
- 7 [Status de transmisión / recepción] Muestra el Status de transmisión y recepción actual entre el Sitio y el Remoto.
- 8 [Salir] Cierra el Programa Diginet center
- 9 Muestra la dirección IP y la localización del lugar conectado.

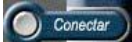
4. Conectar con un SITE DVR

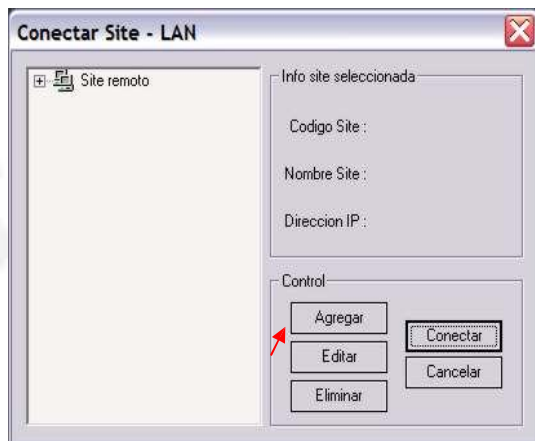
1 [Conectar]

Si desea conectar con un SITIO DVR
Pulse en  En la pantalla principal.



5. Conexión por RED-INTERNET

- 1  Una vez haya pulsado el botón , aparecerá la siguiente pantalla.



- 2 [Agregar]
[Lista de Sitios a conectar] : Puede registrar todos los códigos de SITIOS DVR que quiera, puede modificarlos con [Editar] una vez creados..



- (A) [CODIGO DE SITIO] [CODIGO SITE]: Indique el Código de SITIO: **1234567** (7 CARACTERES)
(B) [Nombre del SITIO] [NOMBRE SITE] : Introduzca el nombre: **RBsistemas**
(C) [Dirección IP] [DIRECCION IP] : Introduzca la dirección IP: **rbs.selfip.biz**
(D) [Contraseña] [CONTRASEÑA] : Introduzca **1234** del SITIO DVR,
(E) [Confirmar] [CONFIRMAR] : Introduzca la misma contraseña para confirmar.
(F) [AUTO CONNECT WHEN STARTUP] : Si selecciona esta casilla, el programa inicia automáticamente con esta dirección



Cuando conecte desde el Remoto con el Sitio, el código de sitio y la contraseña será comprobados simultáneamente, y en caso de no coincidir será desconectado..

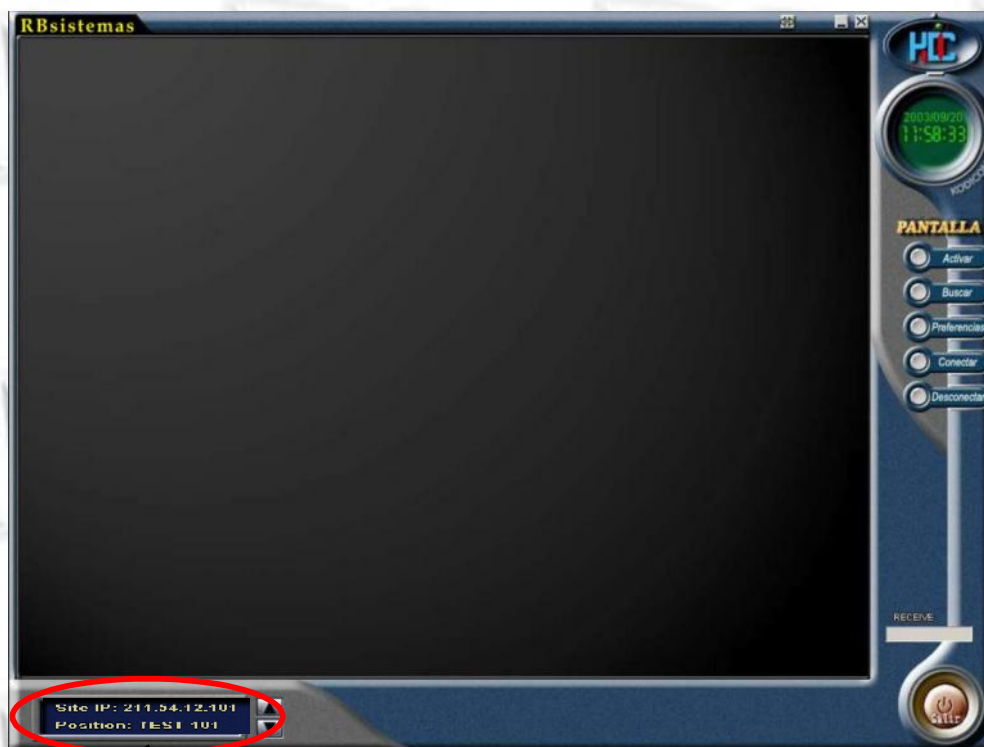
3 [conectar]

Seleccione el lugar a conectar y pulse el botón <conectar>.

El Remoto intentará conectar, como en la siguiente ventana.



- 4 Si se ha realizado la conexión, aparecerá la siguiente pantalla.



Dirección IP: rbs.selfip.biz
Localización: RBsistemas

7. Visionando imagen actual



CONFIGURACIÓN

- 1 Cámara (seleccione la cámara)
 - Seleccione las cámaras a visionar



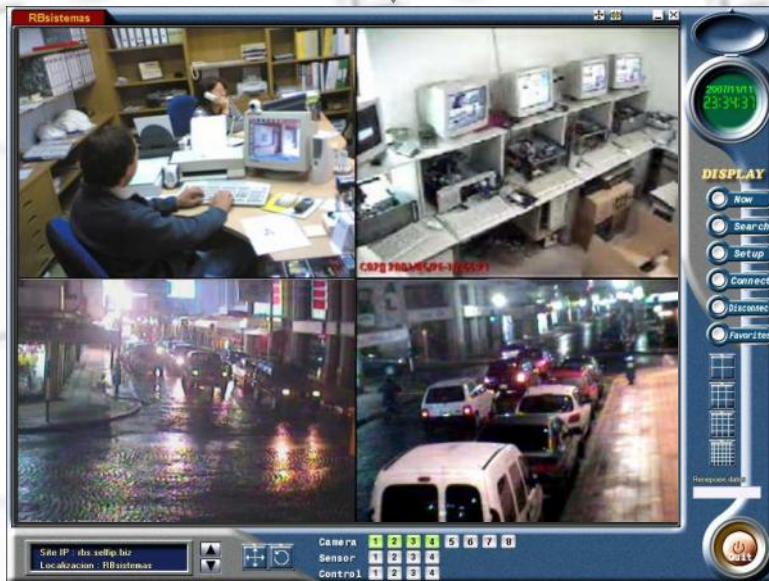
- Las cámaras no instaladas, no serán mostradas.

- 2 [Activar] (imagen actual)



Pulse este botón.

- Al pulsar este botón visionará las imágenes de las cámaras seleccionadas.



La imagen del Sitio visionada en el Remoto.



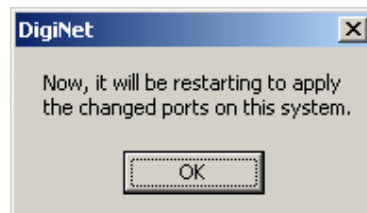
En caso de aparecer un mensaje como el de abajo, indica que no ha sido seleccionada ninguna cámara



- Funciones / Aplicaciones y puertos por defecto.

MainControl Port	8080
MainVideo Port	8081
IntelliUpgrade Port	8083
HealthMonitor Port	8084
EmergencyMonitor Port	8085
Center Backup-Server Port	8090
Two-Way Audio(cmd) Port	3001
Two-Way Audio(Audio) Port	3005
EmergencyConnect Port	6911

OK Cancel



[Nota]

- Los actuales programas de Diginet, requieren de 7 puertos de red diferentes, estos deben estar abiertos en su router o modem.

*En nombre de nuestro personal
le damos las gracias por confiar
en nuestros productos.*

RBsistemas